

HOE EEN SERVICE LEARNING VAK OPBOUWEN?

Lesley Hustinx en Tony Valcke
Studiedag Community Service Learning, Antwerpen, 13 december 2016

BEGRIPSBEPALING

Community Service Learning:

- “Een ervaringsgerichte onderwijsvorm die academische leerinhouden koppelt aan een maatschappelijk engagement en waarover studenten kritisch reflecteren” (Cress, Collier & Reitenauer, 2005; Eyler & Giles, 1999; Furco, 1996; Jacoby et.al., 1996)
- In een CSL-opleidingsonderdeel gaan studenten op basis van een theoretisch kader een concreet maatschappelijk engagement aan en reflecteren hierover.
- Studenten komen werkelijk in contact met bepaalde maatschappelijke noden en problemen, leveren een bijdrage aan het oplossen ervan, krijgen een bredere en realistische kijk op de maatschappij, genieten van een meer gevarieerde opleiding en tal van andere voordelen

www.ugent.be/nl/univgent/waarvoor-staat-ugent/strategisch-plan/community-service-learning

OPZET

- Werkcollege Politieke Sociologie, major Politieke Sociologie, Master in de Sociologie (L. Hustinx)

<http://studiegids.ugent.be/2016/NL/studiefiches/K001025.pdf>

- In samenwerking met de Specifieke Lerarenopleiding (SLO) (T. Valcke)

- Opstart academiejaar 2014-2015

- Breder inbedding: Erasmus+ project ‘Europe Engage’

“Developing a culture of Civic Engagement through Service-Learning within higher education in Europe”

<http://www.ugent.be/nl/univgent/waarvoor-staat-ugent/diversiteit-en-gender/community-service-learning/csl-tool/beleid-csl.htm/europeengage.pdf>

Kenmerken CSL

Academische
leerinhoud

Maatschappelijk
engagement

Kritische reflectie

Reële
maatschappelijke
noden

Reciprociteit

Civic learning

(Cress 2005, Eyler & Giles 1999, Furco 1996, Jacoby 1996)

UITWERKING

Uitgangspunt: 3 fundamenteën CSL

(1) een **academische component**, met een referentiekader binnen de politieke sociologie;

Academische leerdoelen

(2) een **praktijkcomponent**, met het maatschappelijk engagement dat de studenten aangaan in een bepaalde maatschappelijke organisatie;

Professionele leerdoelen

(3) een **reflectiecomponent**, die de academische en praktijkcomponent met elkaar verbindt en daarnaast persoonlijke en maatschappelijke vaardigheden, waarden en attitudes aanwakkert.

'Doing sociology'
Burgerschapsvorming
Persoonlijke groei

Politics of educating for democracy

What kind of citizen do we need to support an effective democratic society?

(Westheimer & Kahne, 2004, p.239)

Table 1
Kinds of Citizens

Personally responsible citizen	Participatory citizen	Justice-oriented citizen
<i>Description</i>		
Acts responsibly in his/her community Works and pays taxes Obeys laws Recycles, gives blood Volunteers to lend a hand in times of crisis	Active member of community organizations and/or improvement efforts Organizes community efforts to care for those in need, promote economic development, or clean up environment Knows how government agencies work Knows strategies for accomplishing collective tasks	Critically assesses social, political, and economic structures to see beyond surface causes Seeks out and addresses areas of injustice Knows about democratic social movements and how to effect systemic change
<i>Sample action</i>		
Contributes food to a food drive	Helps to organize a food drive	Explores why people are hungry and acts to solve root causes
<i>Core assumptions</i>		
To solve social problems and improve society, citizens must have good character; they must be honest, responsible, and law-abiding members of the community.	To solve social problems and improve society, citizens must actively participate and take leadership positions within established systems and community structures.	To solve social problems and improve society, citizens must question, debate, and change established systems and structures that reproduce patterns of injustice over time.

(Westheimer & Kahne, 2004)

WERKWIJZE

1. Uitwerking studiefiche

- Begin- en eindcompetenties (leerdoelen)
- Academische leerinhouden
- Didactische werkvormen
- Evaluatie

2. Zoektocht naar partnerorganisaties

BEGINCOMPETENTIES

- Koppeling werkcollege met **theoretische leerinhouden** binnen de major Politieke Sociologie
 - opleidingsonderdelen ‘Politieke sociologie: Burgerschap en participatie’ en ‘Politieke sociologie: Politieke structuren’
- Daarnaast wordt van elke participerende student ook een **sterke motivatie** verwacht met betrekking tot:
 - de bereidheid om een concreet maatschappelijk engagement op te nemen
 - het willen aannemen van een open, tolerante, professionele attitude
 - de bereidheid tot kritische zelfreflectie

EINDCOMPETENTIES

- Academische, professionele én burgerschapsgerelateerde leerdoelen
- Algemene onderwijsvisie vakgroep Sociologie:
 - *'Doing Sociology'*
 - Opleidings specifieke eindcompetenties 'vertalen' binnen opzet werkcollege

EINDCOMPETENTIES

Academische leerdoelen

- Gevorderd inzicht ontwikkelen in maatschappelijke problemen in de specifieke organisatiecontext waarin het maatschappelijk engagement wordt opgenomen (aard, oorzaken, dynamieken, beleidscontext, impact op de doelgroep)
- Gevorderd inzicht ontwikkelen in relevante politiek-sociologische benaderingen en de wijze waarop ze kunnen worden toegepast op de specifieke maatschappelijke problemen waarop het maatschappelijk engagement gericht is.
- Op basis van theoretisch inzicht en concrete ervaring een gefundeerde en kritische politiek-sociologische visie ontwikkelen op hedendaagse uitdagingen met betrekking tot burgerschap als status, praktijk en beleid.

Professionele leerdoelen

- Als sociologische professional een concreet maatschappelijk project opzetten, uitvoeren, en bijsturen in samenspraak met medestudenten, de maatschappelijke organisatie waarin het maatschappelijk engagement wordt opgenomen en de betrokken doelgroep.
- Als sociologische professional de vereiste vaardigheden en attitudes ontwikkelen om met een diversiteit van individuen met verschillende achtergronden en visies aan gemeenschappelijke maatschappelijke doelstellingen te werken (bv. communicatievaardigheden, diverse vormen van kennis en expertise (h)erkennen, respectvol omgaan met andere meningen, op basis van verschillende visies tot gemeenschappelijke standpunten komen).
- Als sociologische professional het eigen professionele handelen kunnen verwoorden, kritisch evalueren en bijsturen op basis van zelfreflectie en feedback van peers, tutors, en (sociologische) professionals werkzaam in de organisatie waarin het maatschappelijk engagement wordt opgenomen.

Burgerschapsvorming

- Inzicht verwerven in de eigen waarden, overtuigingen, en attitudes en hoe deze een invloed uitoefenen op het zelfstandig professioneel handelen, in het bijzonder in de context van het werken met maatschappelijk kwetsbare groepen.
- Op basis van de eigen ervaring als sociologische professional kritisch reflecteren over de waarde en doeltreffendheid van het opgenomen maatschappelijk engagement alsook over de rol van de socioloog in de samenleving.

WERKVORMEN

1. Academische component

- Hoorcolleges
 - Burgerschap
 - Burgerschapseducatie
 - De non-profit sector en non-profit organisaties
- PGO-tutorial
- Responscolleges link theorie-praktijk

WERKVORMEN

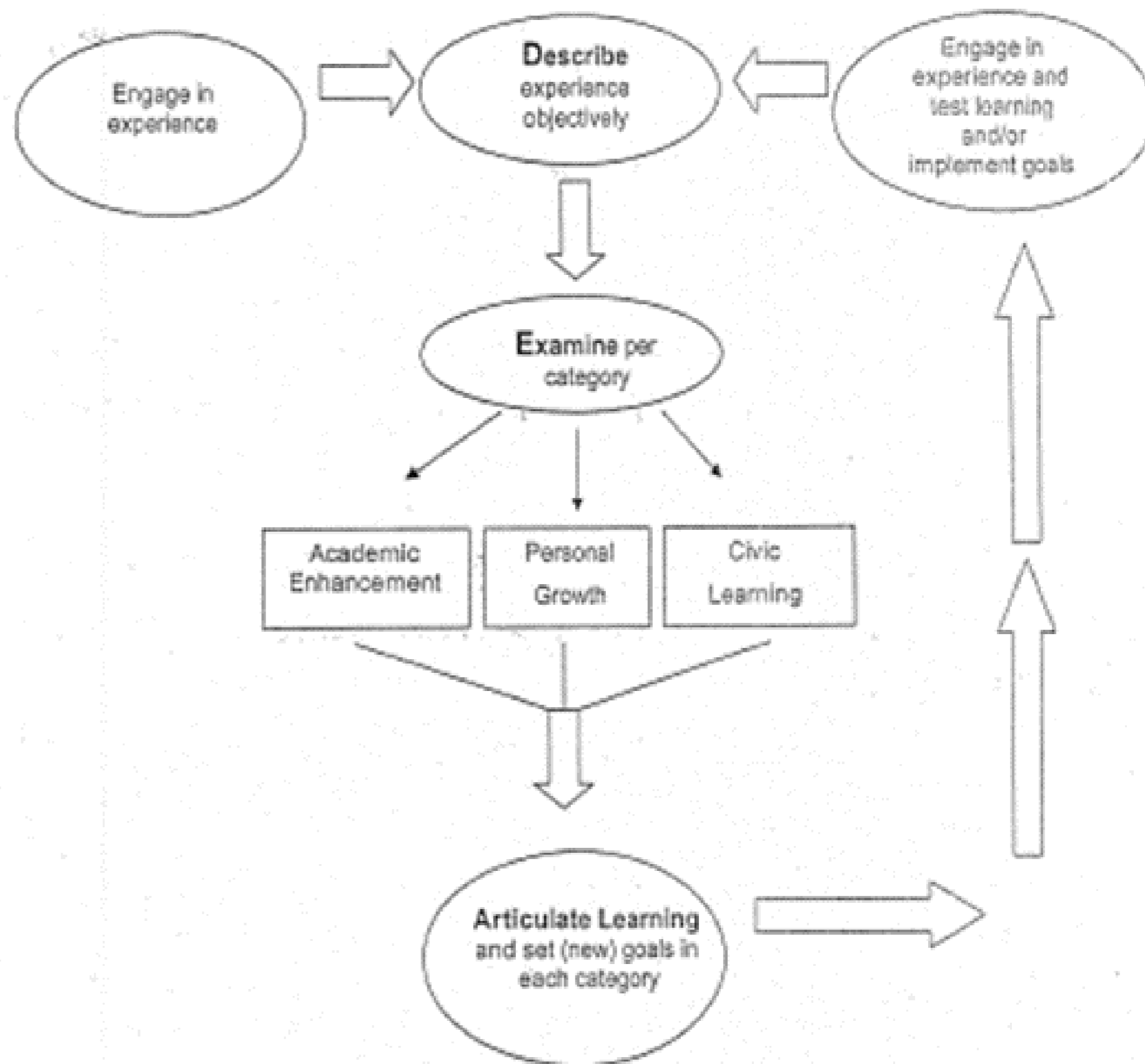
2. Praktijkcomponent

- Voorstellingsmoment organisaties (week 1)
- Keuze organisaties (week 2)
- Eerste afspraak bij organisatie in week 3 → **samen formuleren van de opdracht en het eindproduct**
- +/- 9 participatiemomenten (week 4-12)
- Portfolio: logboek participatie

WERKVORMEN

3. Reflectiecomponent

- 2 Masterstudenten SLO begeleiden reflectie i.k.v. Stage
- Les over reflectie
- 3 à 4 reflectiemomenten
- Portfolio



WERKVORMEN

Procesmatige begeleiding!

- 3 reflectiemomenten (week 7, 9 en 12)
- 2 responscolleges (week 8 en 10)
- opstellen online portfolio
- opvolging, feedback, en eventuele bijsturing van participatie per organisatie
doorheen het maatschappelijk veldwerk

PORTFOLIO

- Logboek
 - Na elk participatiemoment
 - Wanneer, waar, welke activiteit
- Voorbereiding op + beknopt verslag van reflectiemoment
- Voorbereidingen responscolleges
- Eindproduct

EVALUATIE

- Gedragsevaluatie (25%)
- Logboek, participatie en taken bij reflectiemomenten (25%)
- Eindproduct voor organisatie (50%)

PARTNERORGANISATIES



*Visie (en uitdaging):
van 'samenwerking'
naar 'partnerschap'*



College O.-L.-V.-ten-Doorn

De lat **hoog** voor elk talent

FACULTEITSBREED KEUZEVAK

Uitgangspunten:

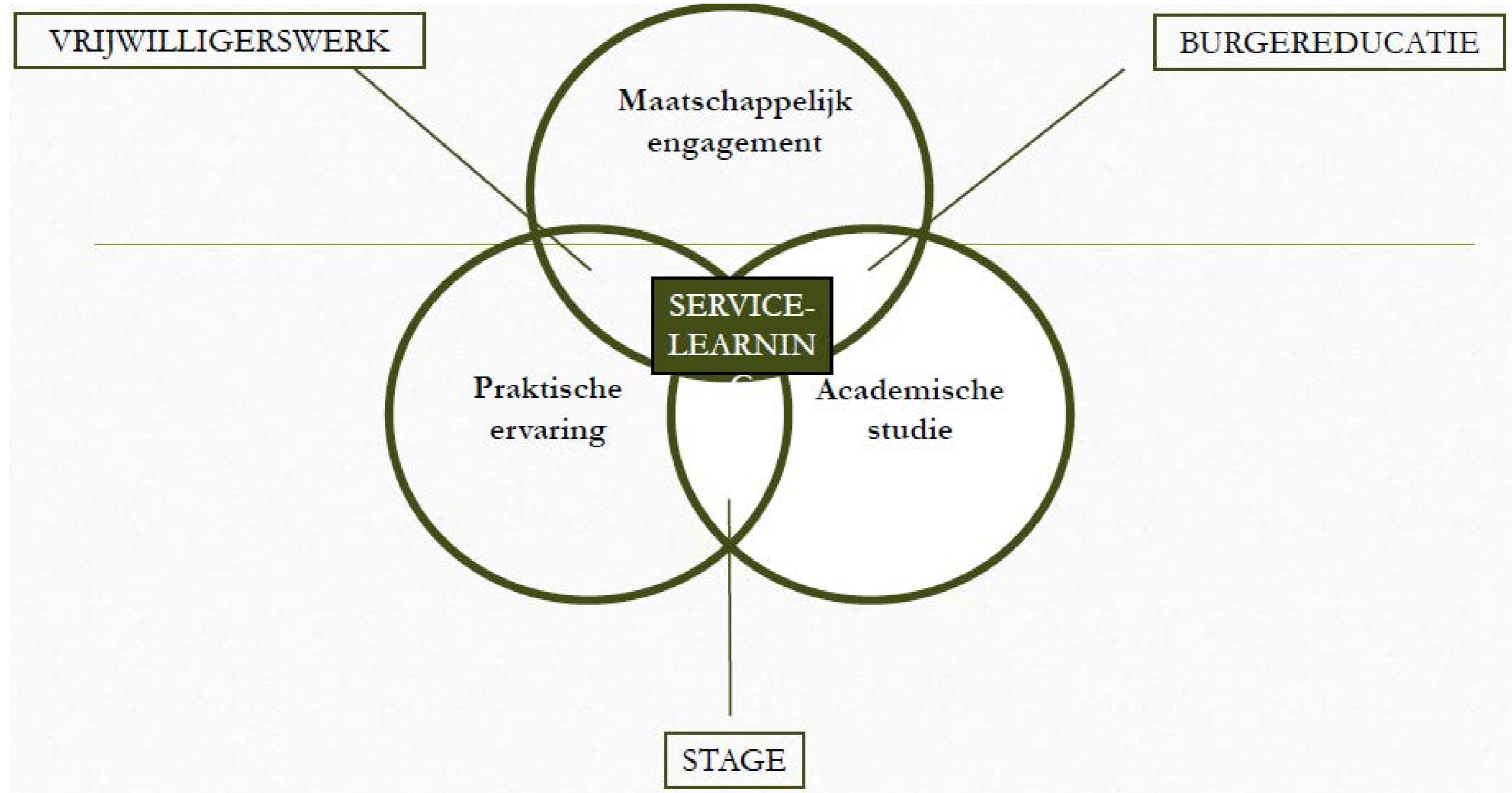
- **Maatschappelijke relevantie** *opleidingen* explicieter vormgeven en zichtbaar maken (UGent)
- **Maatschappelijk engagement** *studenten* stimuleren via thema's en methodieken (kwaliteitsindicatoren binnen Facultair Portfolio)
- Inzetten op **multiperspectivisme** (voorbereiding op toekomstige werksituatie)

FACULTEITSBREED KEUZEVAK

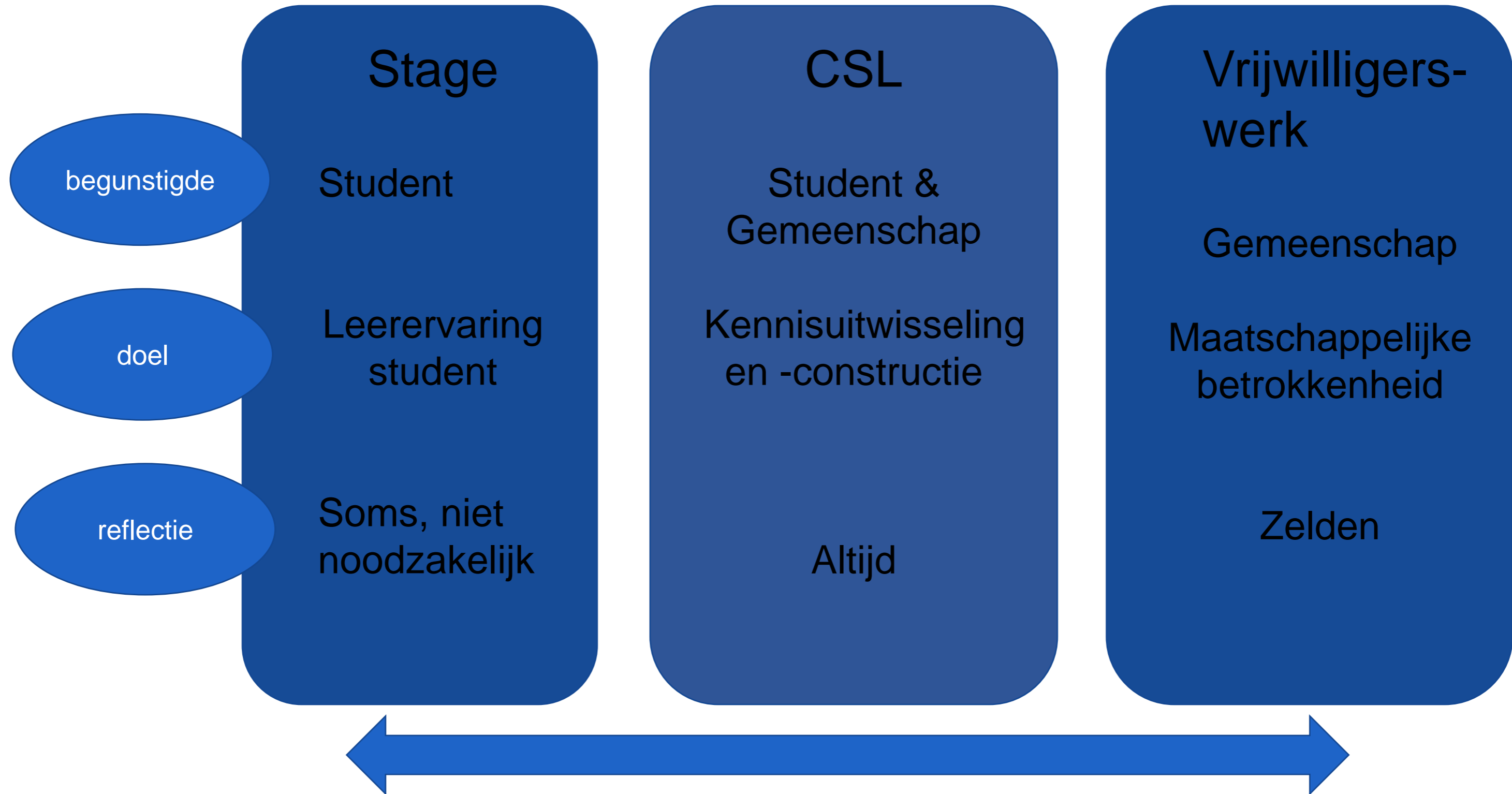
Concrete vertaling/knelpunten:

- Lerend Netwerk
- Echte **interdisciplinariteit** (interdisciplinair team van tutors volstaat niet)
- Verschil met traditionele **'Stage'**
- Studenten werken in **kleine teams** (doelbewust heterogeen samengesteld)
MAAR grotere groep studenten
- Breder scala maatschappelijke toepassingscontexten
- Taxonomie van maatschappelijke leerdoelen
- **Keuzevak Master Politieke Wetenschappen** (NP, IP, EU-studies)

CSL / STAGE



CSL / STAGE



DISCUSSIEVRAGEN

1. Hoe overtuig je collega's/non-believers van de meerwaarde van CSL ten opzichte van een reguliere stage? Is er een meerwaarde?
2. Geef je de studenten een duidelijk afgebakende opdracht of laat je hen 'onderhandelen' met de organisatie? Wat zijn de voor- en nadelen van beide benaderingen?
3. Hoe creëer je, vertrekkende van reële maatschappelijke noden, wederkerigheid waarbij ook het leerproces van de student erkend wordt en de eindcompetenties van de opleiding gerealiseerd worden? Ligt de klemtoon op het leerproces van de studenten, of op het eindproduct voor de organisatie? Hoe garandeer je een kwaliteitsvol eindproduct dat in verhouding blijft tot de werklast voor het vak en zonder de opdracht van de studenten 'over te nemen' (onervarenheid studenten met probleemgestuurd onderwijs, onvoorspelbaarheid mbt de theoretische kadering praktijkervaring)?
4. Is het nodig om begincompetenties te formuleren? Mag je studenten selecteren op basis van attitudes, motivaties, competenties?
5. Hoe tot een diepgaande leerervaring komen (persoonlijke groei, ontwikkelen kritisch burgerschap, professionele vaardigheden), en in welke vorm kan je dit best toetsen?
6. Hoe creëer je een goede groepsdynamiek en coherent leerproces binnen een sterk gedifferentieerd participatie- en begeleidingsmodel? Wat zijn sterktes en zwaktes van een 'netwerkmodel'?
7. Hoe evolueer je van een initiële samenwerking naar duurzame partnerschappen met maatschappelijke organisaties?

Lesley Hustinx

E Lesley.Hustinx@ugent.be

T +32 9 264 84 71

Tony Valcke

E Tony.Valcke@ugent.be

T +32 9 264 67 70

 Ghent University

 @ugent

 Ghent University

www.ugent.be/ps